



KT-ETH-UART-1
KT-ETH-RS232-1

Wirtualny port szeregowy - Virtual Serial Ports Emulator

© KRISTECH, 2009
www.kristech.eu

ver. 30.05.2011-A

1. Wprowadzenie

Niniejsza instrukcja przedstawia konfigurację wirtualnego portu szeregowego przy pomocy programu Virtual Serial Ports Emulator, tak aby współpracował z konwerterami KT-ETH-UART-1 lub KT-ETH-RS232-1. Program udostępniany jest na licencji Freeware. Jest całkowicie darmowy, również do użytku komercyjnego.

2. Konfiguracja KT-ETH

Port dla którego chcemy utworzyć wirtualny port szeregowy powinien zostać skonfigurowany następująco:

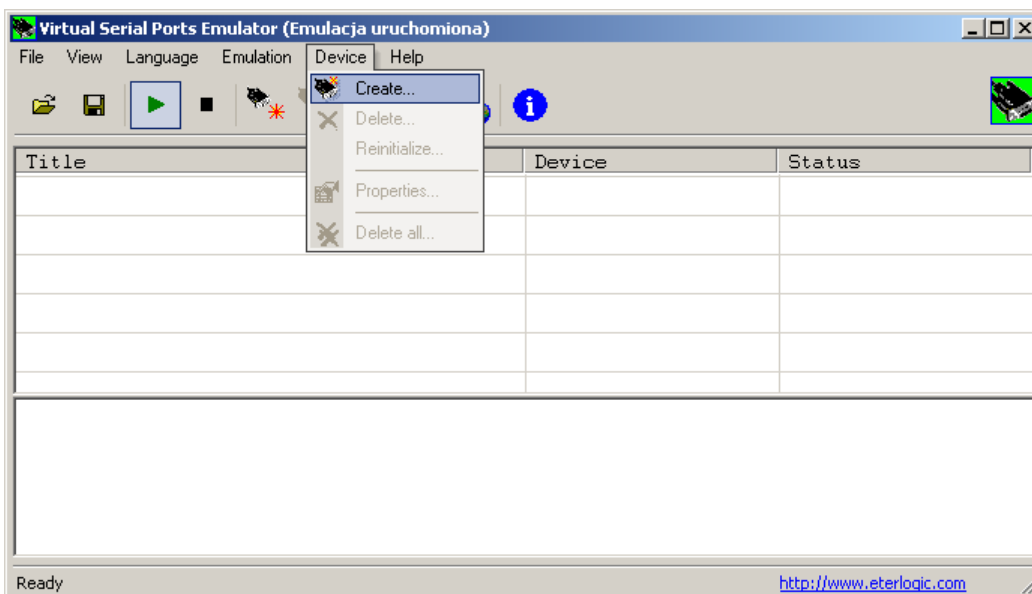
- tryb pracy (Mode): TCP Server,
- protokół (Protocol): RAW.

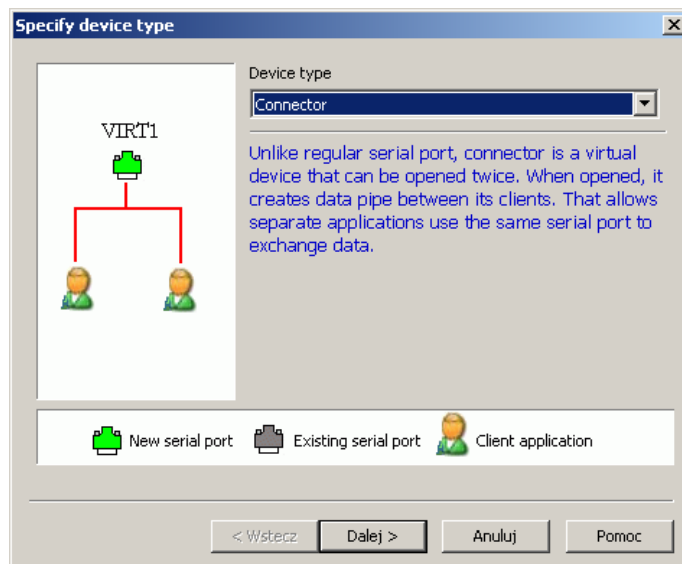
3. Konfiguracja programu Virtual Serial Ports Emulator

Program Virtual Serial Ports Emulator można pobrać ze strony: www.eterlogic.com .

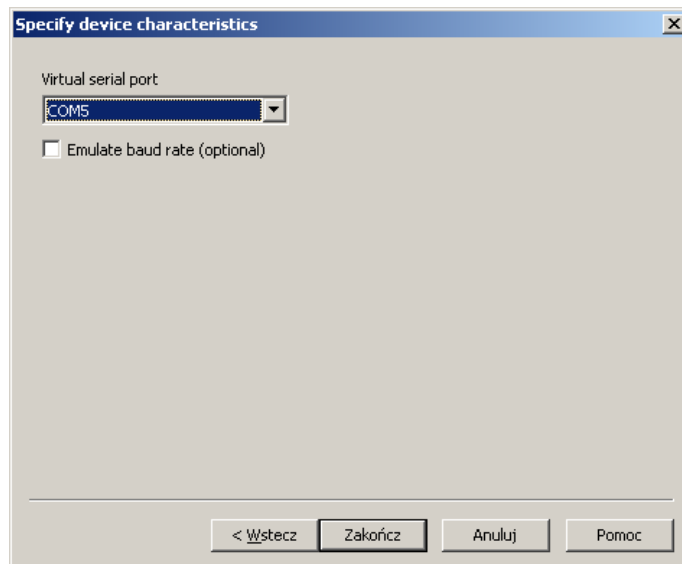
Po zainstalowaniu programu uruchamiamy plik VSPEmulator.exe, domyślnie instalowany w katalogu: C:\Program Files\Eterlogic.com\Virtual Serial Ports Emulator .

Tworzymy urządzenie typu Connector.: Device / Create

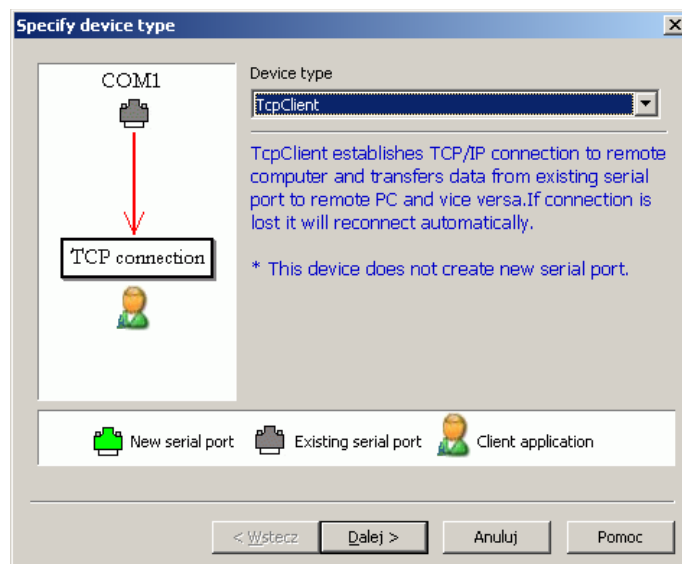




Wybieramy numer portu który chcemy utworzyć.

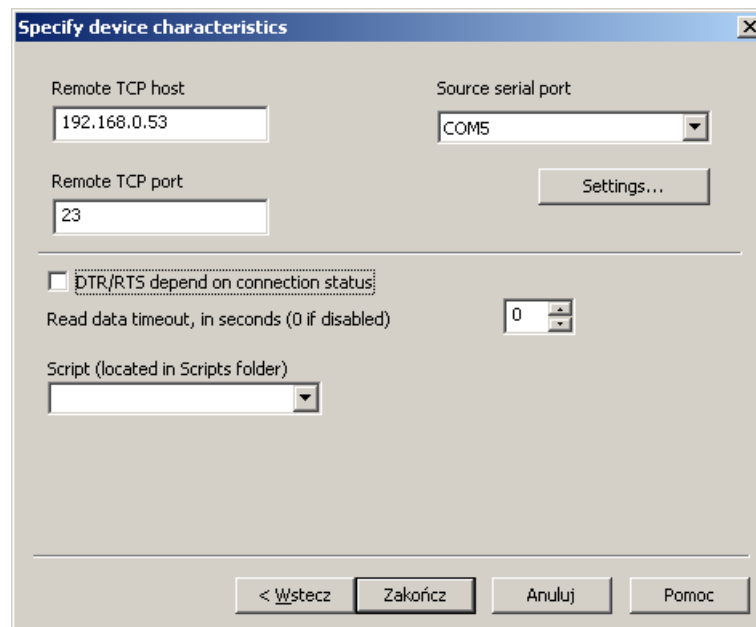


Następnie należy utworzyć urządzenie typu TcpClient: Device \ Create

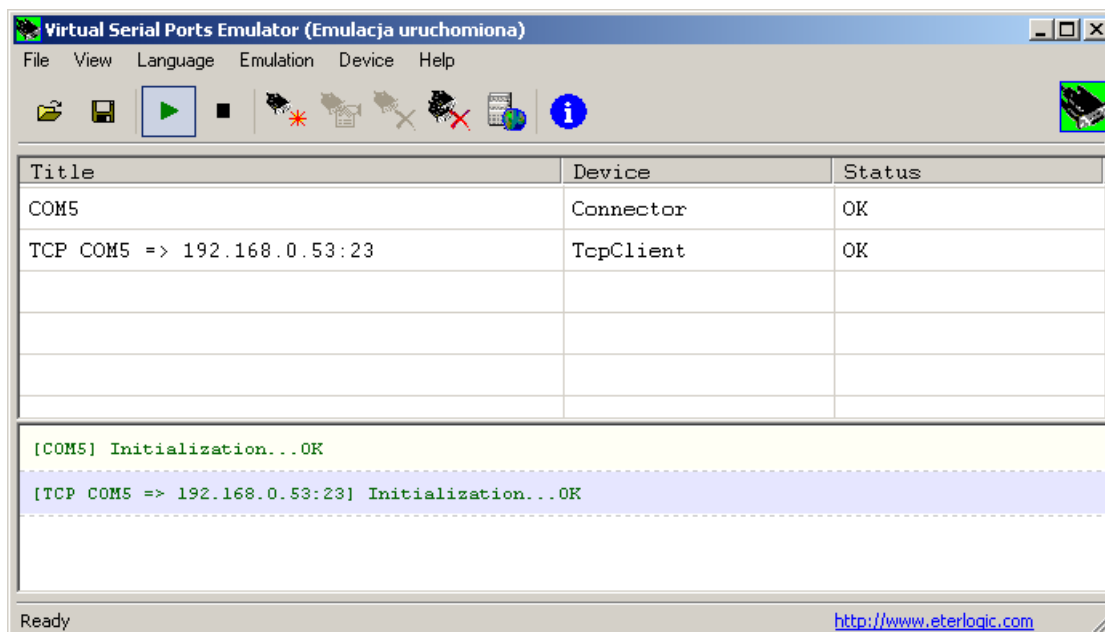


Dokonujemy ustawień:

- Remote TCP host - adres IP modułu KT-ETH,
- Remote TCP port - port przypisany do portu szeregowego modułu,
- Source serial port - numer poprzednio utworzonego portu szeregowego.



Poniższy rysunek przedstawia widok programu po prawidłowym wykonaniu opisanych operacji.



Od tego momentu można wykorzystywać wirtualny port COM5 w celu wymiany informacji z KT-ETH.

Jeśli konieczne jest tworzenie portu przy każdym uruchomieniu systemu Windows należy postępować następująco:

a) zapisać konfigurację programu: File / Save as... , przykładowo do pliku c:/config.vspe .

b) utworzyć skrót w Autostarcie:

"C:\Program Files\Eterlogic.com\Virtual Serial Ports Emulator\VSPEmulator.exe"
-minimize -hide_splash c:/config.vspe

